

## Sejladsbestemmelser

### HVEN RUNDT VED NAT

Fredag den 13. september 2024

**Regler:**

Der sejles efter Dansk Sejlunions Kapsejladsreglerne 2021-2024, inkl. DS og NSF's forskrifter.

Fra solnedgang erstattes reglerne i del 2 af de Internationale Søvejsregler. Opmærksomheden henledes på korrekt lanterneføring. Radarreflektor og/eller AIS-transponder er obligatorisk og redningsvest skal bæres under sejladsen.

**Deltagere:**

Både med gyldigt DH-målebrev/klassebevis. Der sejles efter Dansk Handicap, DH, med måltal efter GPH (Cirkel bane med vægtet gennemsnit af vindstyrker). Start 1, 2, 3 og 4.

3 eller flere ens både får eget løb.

Både uden gyldigt DH-målebrev kan deltage i start 5 og 6 med et af kapsejladskomiteen fastsat måltal. Bemanding min. 2 pr. deltagende båd. Sejladsledelsen kan afvise en båd i at deltage uanset årsag.

**Kommunikation:**

Ikke startende eller udgåede både bedes melde dette ved sms til kapsejladskomiteen.

Meddelelser til deltagerne opslås på den officielle opslagstavle, som er placeret på Sejlklubben Københavns hjemmeside.

Baneledelsen vil give information om kapsejladsen, f.eks. omkring banen, nedtællinger til signaler på VHF-kanal 72.

Eventuel undladelse af ovennævnte VHF-kommunikation, eller en båds manglende modtagelse eller opfattelse heraf, kan ikke danne grundlag for anmodning om godtgørelse.

Baneledelsen besvarer ikke opkald på VHF

**Startrækkefølge:**

1. start kl. 18:00, Talstander 1 DH
2. start kl. 18:10, Talstander 2 DH
3. start kl. 18:20, Talstander 3 DH
4. start kl. 18:30, Talstander 4 DH
5. start kl. 18:40, Talstander 5 Cruising
6. start kl. 18:50, Talstander 6 Cruising

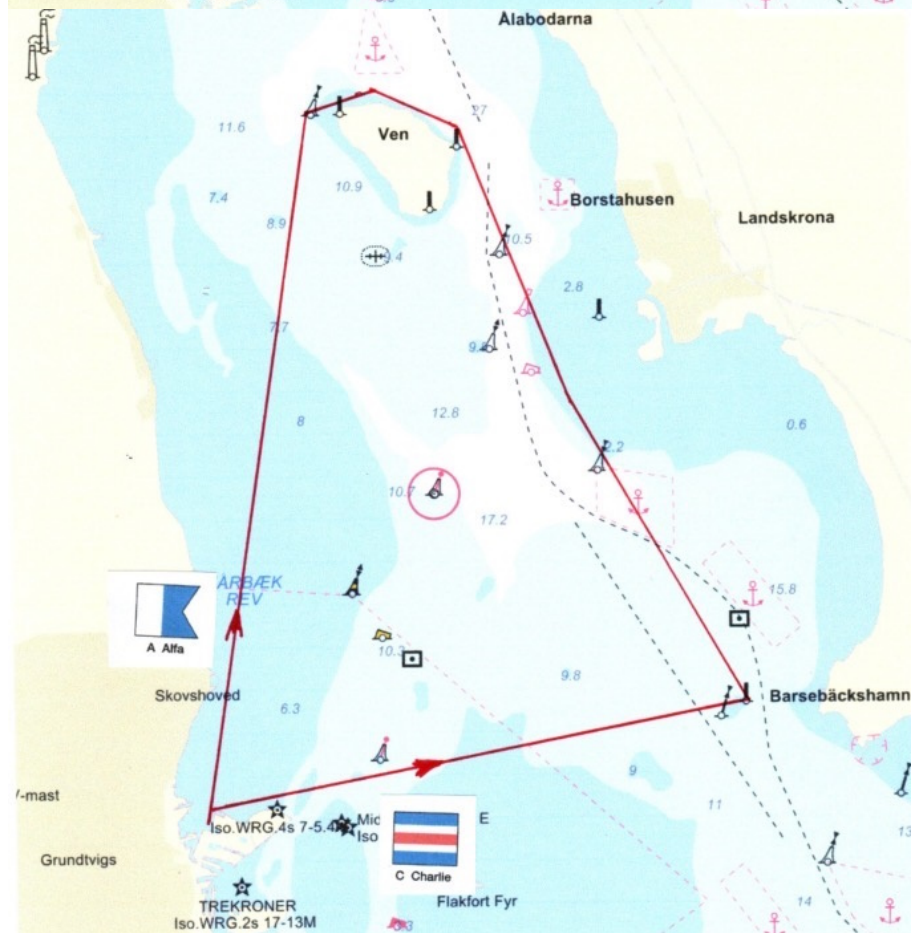
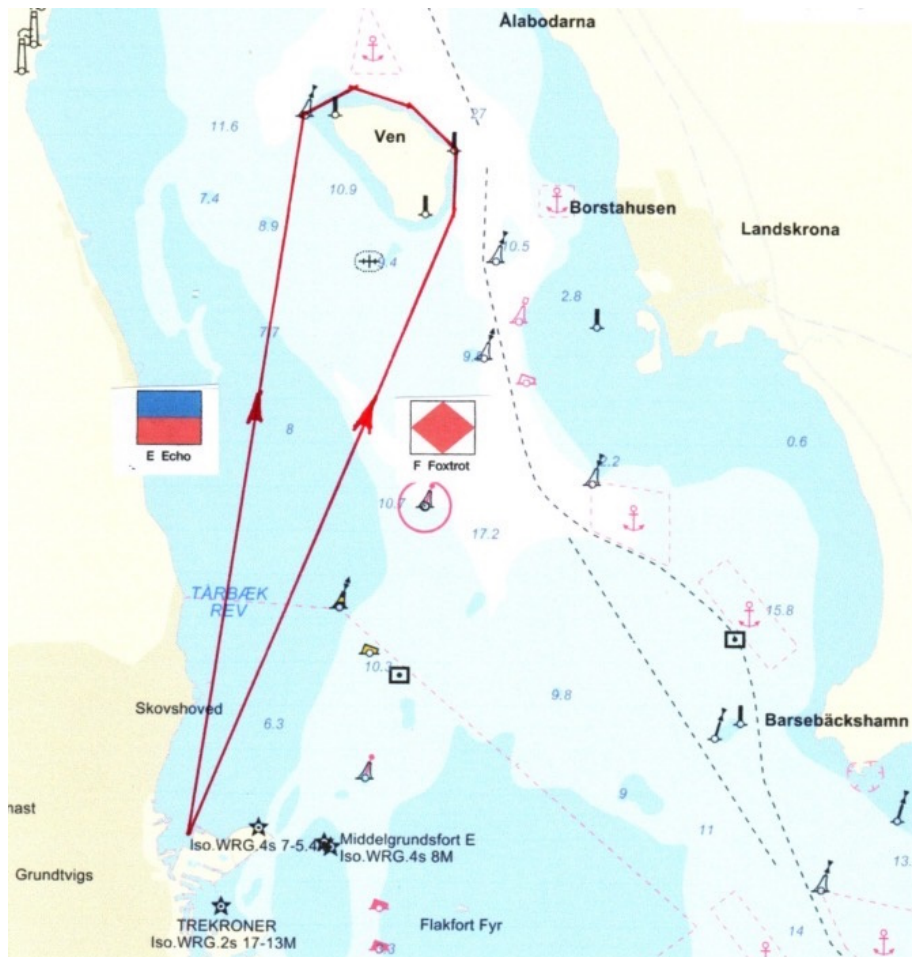
**Startprocedure:**

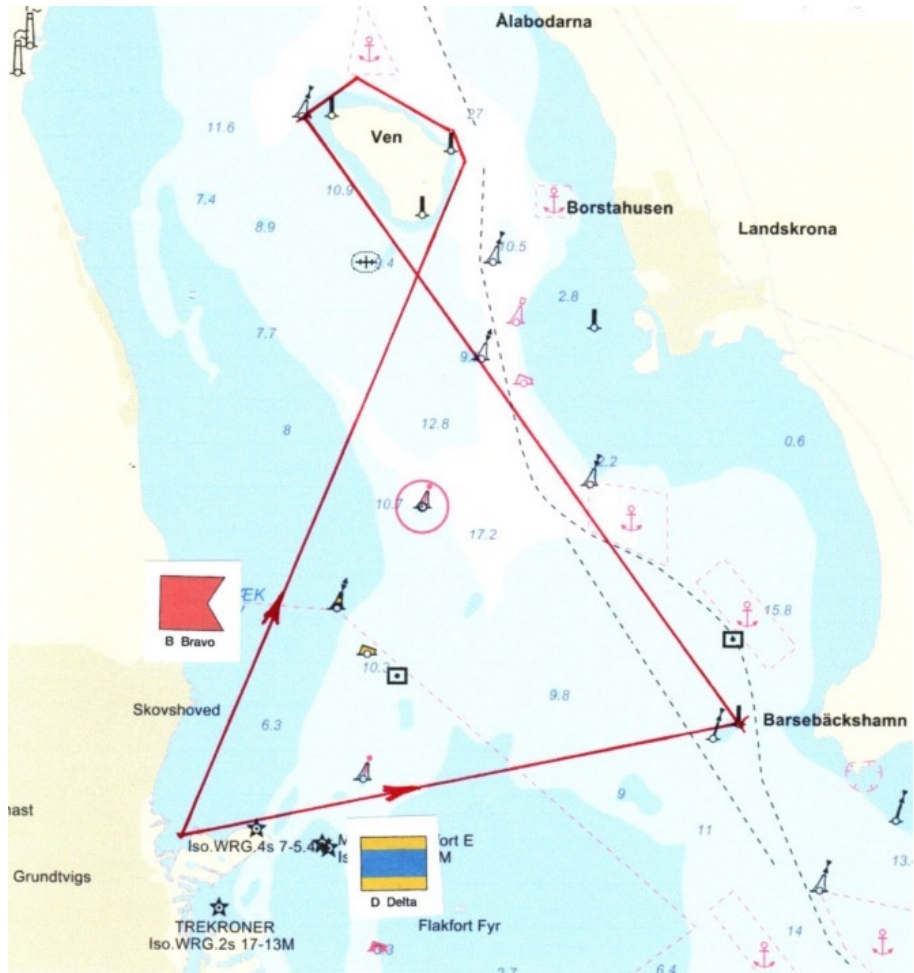
- |         |                                    |
|---------|------------------------------------|
| 10 min. | Opmærksomhedssignal, baneflag op.  |
| 5 min.  | Varselssignal (lyd), Talstander op |
| 4 min.  | Klarsignal (lyd).                  |
| 1 min.  | Klarsignal (lyd).                  |
| 0 min.  | Startsignal (lyd), Talstander ned. |

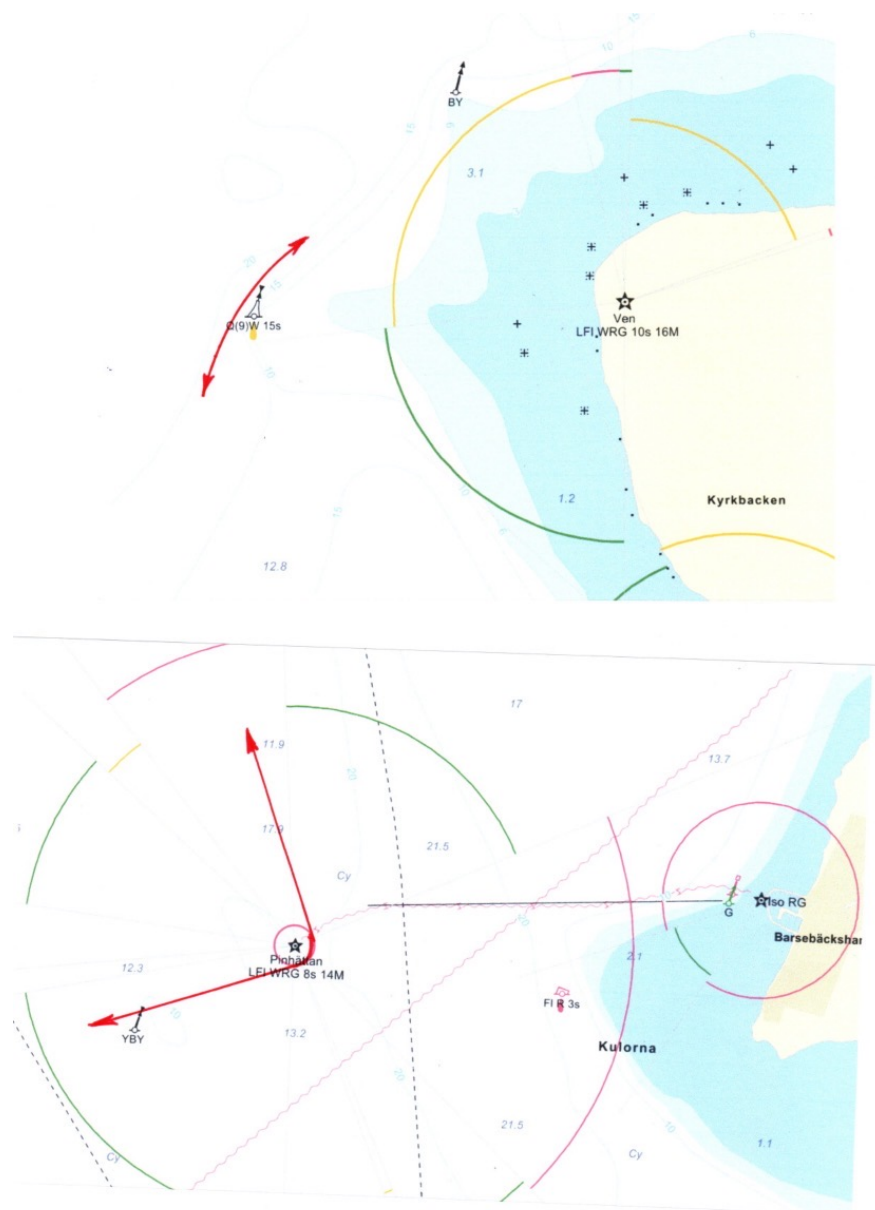
**Banesignaler:**

- |                |   |
|----------------|---|
| Bane A, 33 sm: | Hven om styrbord, Pinhättan om styrbord |
| Bane B, 36 sm: | Hven om bagbord, Pinhättan om styrbord  |
| Bane C, 33 sm: | Pinhättan om bagbord, Hven om bagbord   |
| Bane D, 36 sm: | Pinhättan om bagbord, Hven om styrbord  |
| Bane E, 26 sm: | Hven om styrbord                        |
| Bane F, 26 sm: | Hven om bagbord                         |

**Lystønden på Hvens Nordvestrev [YBY Q (9) 15s] er et mærke i banen og skal rundes på samme side som Hven.**







- Startlinie:** Startlinien er udlagt N for indsejling til Fiskerihavnen, mellem kompasafmærkning ( $55^{\circ} 43,58 \text{ N}$ ,  $12^{\circ} 36,07 \text{ E}$ ) og dommerskib, der fører SKK-stander. (Evt. begrænsningsmærke kan være udlagt).
- Før start:** Kun både, for hvilke startproceduren er påbegyndt, må befinde sig i startområdet, beliggende mellem start- og mållinje. Øvrige deltagende både skal afvente længst muligt med udsejling til startområdet.
- Regel 29.1:** Individuel tilbagekaldelse er ændret til:  
Hvis båden befinder sig på banesiden i løbet af det sidste minut før sin start, vil der administrativt blive tillagt en tidsstraf på 30 min.
- Mållinie:** Mellem grøn sideafmærkning og lys på bil, placeret som vist på nedenstående skitse. Deltagerne skal sikre sig at båden tages i mål ved

at passere den østlige del af mållinien og melde på VHF kanal 72 'Bådnavn melder målgang'. Måldommer svarer ikke på VHF opkald.

Noter selv klokkeslæt for målgang og send det via sms til kapsejladskomiteen. Både som ikke meddeler målgang vil blive noteret DNF.

Både som ikke er måltaget senest kl. 04:00 skal sende en sms-oplysning om forventet målgang eller opgivelse af sejladsen.

- Tidsbegrænsning:** Lørdag kl. 05:00.
- Protest:** Protest skal indleveres skriftligt senest 60 min. efter målgang. Andre protester fra sejladsledelsen skal indleveres inden 2 timer efter sidste båd er taget i mål. Information om protester vil blive opslået på opslagstavlen i bureauet senest 30 min. efter protesttidens udløb. De involverede parter indkaldes til afhøring/protestbehandling i SKK's lokaler senest 1 uge efter sejladsens afholdelse.
- Ansvar, forsikring:** Deltagerne deltager på eget ansvar. Arrangørerne fraskriver sig ethvert ansvar for materiel skade, personskader eller dødsfald opstået i forbindelse med sejladsen. Alle deltagere skal kunne fremvise gyldig ansvarsforsikring med dækning for tredje part.
- Resultater:** Resultatliste bringes på [www.sejklubbenkbh.dk](http://www.sejklubbenkbh.dk).
- Præmieoverrækkelse:** Umiddelbart efter løbs afslutning i SKK-klubhuset. Præmie for hver 5. tilmeldte båd i hver start. Ikke afhentede præmier tilfalder SKK.
- Kapsejladskomite:** [kapsejladsudvalg@sejklubbenkbh.dk](mailto:kapsejladsudvalg@sejklubbenkbh.dk), Mobil tlf. +45 26962914
- Start- og mållinje:**

