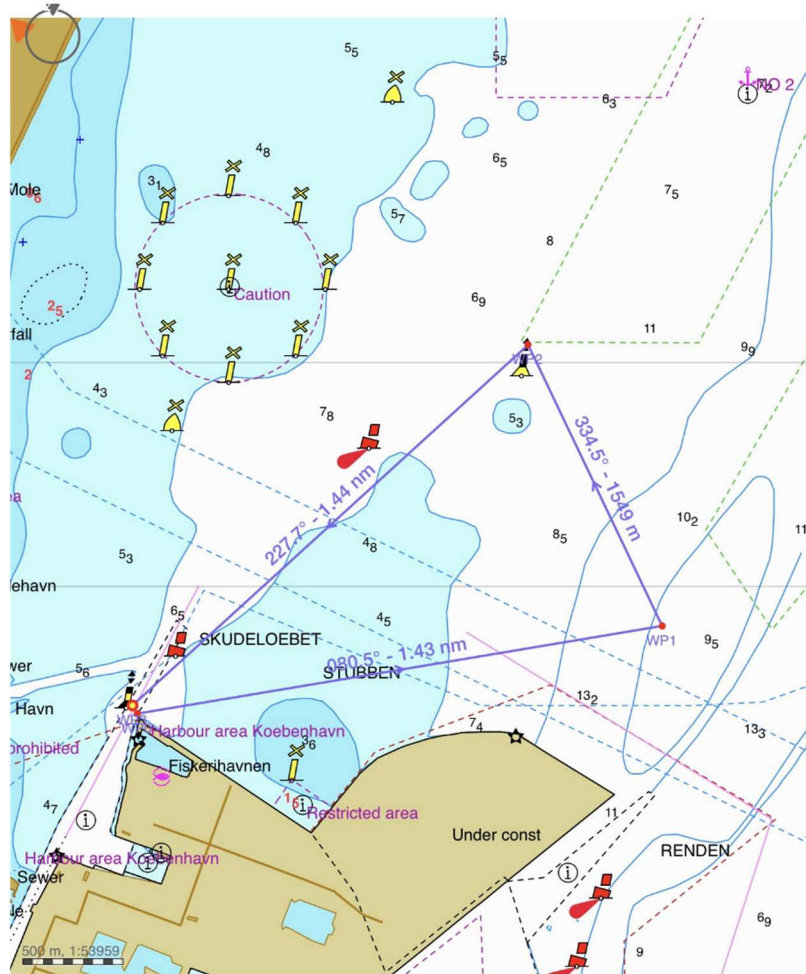


# Svanemøllebugtens Tirsdagssejladser

## Sejladsbestemmelser 2025

- Regler:** Der sejles efter De Internationale Søvejsregler. Der må anvendes nationalflag under sejladsen.
- Der sejles omvendt handicap efter handicapmål GPH s/nm. I mangel af et officielt målerbrev tildeles båden et måltal, beregnet efter tilgængelige data for bådtypen eller for en tilsvarende båd efter sejladsledelsens bedste skøn.
- Starttidspunktet justeres efter hver sejlad, med + 60 sek. for første båd i mål, + 50 s. for 2. båd, + 40 s. for 3. båd, + 30 s. for 4. båd, + 20 s. for 5. båd og + 10 s. for 6. båd. Tilsvarende får de 6 sidst placerede både en kompensation på 10 s. – 60 s., med - 60 s. til sidste båd i mål. Ved færre end 12 deltagende både, vil nogle få såvel straftid som godtgørelse.
- Deltagere:** Kølbåde. Sejladsledelsen kan afvise en båd i at deltage uanset årsag. Det er et krav at alle deltagere bærer redningsvest under hele sejladsen.
- Tilmelding:** På Sejlklubben Københavns hjemmeside: <http://sejlklubben-kbh.dk/Tirsdagssejladser>
- Start:** Ca. Kl. 18.00 (Første båd), tirsdage i maj, juni, august og september måned.
- Startprocedure:** Der startes individuelt i henhold til starttabel offentliggjort på Svanemøllekredsens hjemmeside, med link til: <http://sejlklubben-kbh.dk/Tirsdagssejladser> Bemærk at starttidspunkterne ofte vil være forskellige for hver sejlad.
- Banen:** Grønt flag på land af start mål dommer betyder styrbord bane (Med uret rundt), rødt flag betyder bagbord bane (Mod uret). Er der intet flag sejles styrbord bane.

# Svanemøllebugtens Tirsdagssejladser



- Startlinje:** Mellem kompasafmærkning (55 43.58 N/12 36.01 E) og rød sideafmærkning (55 43 54 N/12 36 13 E) ved NV-hjørne af Fiskerihavnen.
- Mållinje:** Mellem kompasafmærkning (55 43.58 N/12 36.01 E) og lygtepæl på land (55 43.54 N 12 36.14 E) Ved målgang skal rød sideafmærkning (55 43 54 N/12 36 13 E) ved NV-hjørne af Fiskerihavnen holdes til bagbord.
- Banemærker:** Mærke 1: B&H? (55 43.794 N/12 38.630 E) 80.5 grader, 1.43 sm -  
Mærke 2: kompasafmærkning N (55 44.470 N/12 37.932 E) 334.5 grader, 0.7 sm - Mål: 227.7 grader, 1.44 sm.

# Svanemøllebugtens Tirsdagssejladser

**Måltagning:** Måltagning noteres via følgende link  
<https://forms.gle/4EkxANq7A3C9Kext5>



Kontrol af starttidspunkt og målgang vil blive foretaget på skift af de deltagende besætninger, fra en placering yderst på Fiskerihavnen, hvor mærkerne kan pejles overet – eller fra en båd ved kompasafmærkningen. Der udarbejdes en liste over ansvarlige for start og måltagning. Er man forhindret, har man pligt til at finde en afløser blandt de øvrige deltagende både.

**Tidsbegrænsning:** Både, der går i mål efter kl. 20:00, betragtes som ikke deltagende i den pågældende sejlads.

**Straffe:** Ved grov tilsidesættelse af De Internationale Søvejsregler og/eller hvis startende for tidligt, vil båden i det pågældende løb blive noteret som ikke deltagende. Afgørelsen træffes af løbsledelsen og er inappellabel.

**Resultater:** Resultater af de enkelte sejladses offentliggøres på: <http://sejlkлуб-benkbh.dk/Tirsdagssejladser>. Samtlige sejladses indgår i en serie, hvor de 4 dårligste placeringer (Største pointtal) fratrækkes.

**Præmieoverrækkelse:** Der uddeles vandrepræmier til de 3 bedst placerede både i den samlede serie. Præmieoverrækkelse finder sted efter sidste tirsdagssejlads, tirsdag den 30. september, kl. 21:00 i SKK-klubhus.

**Ansvar, forsikring:** Deltagerne deltager på eget ansvar – og accepterer, at oplysninger

## Svanemøllebugtens Tirsdagssejladser

om navn, båddata, telefon og e-mail kan offentliggøres (GDPR). Arrangørerne fraskriver sig ethvert ansvar, samt for materiel skade, personskader eller dødsfald opstået i forbindelse med sejladserne. Alle deltagere skal kunne fremvise gyldig ansvarsforsikring med dækning for tredje part. Det anbefales altid at bære redningsvest under sejladserne.

- Socialt samvær:** Vi mødes efter sejladserne i Sejlkлубben Københavns klubhus, Sundkrogsvej 19, hvor den medbragte mad kan grilles og drikkevarer fortares under hyggeligt samvær.
- Arrangør:** Svanemøllekredsen i samarbejde med Sejlkлубben København
- Stævneledelse:** Lars Madsen <mailto:kapsejladsudvalg@sejlkлубbenkbh.dk>